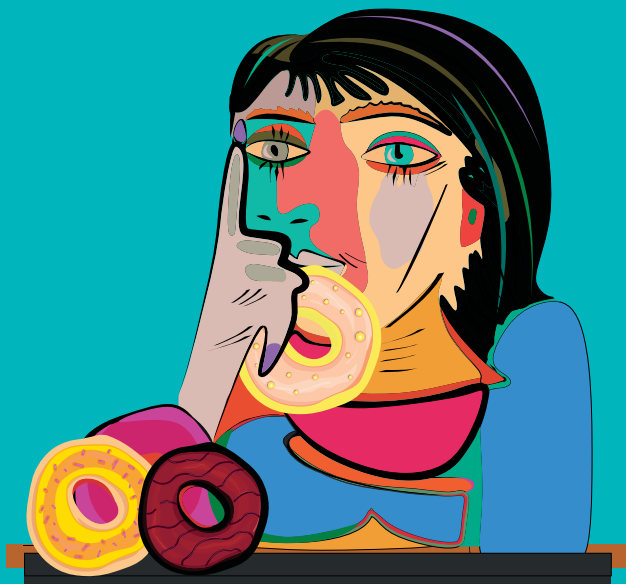


12^{ÈME} JOURNÉE INTERRÉGIONALE

PERSPECTIVES en DIABÉTOLOGIE et GÉRONTOLOGIE

LA PRISE EN CHARGE DE LA PERSONNE
ÂGÉE DIABÉTIQUE ET DE SES COMPLICATIONS



Judi 12 février 2026
Nantes

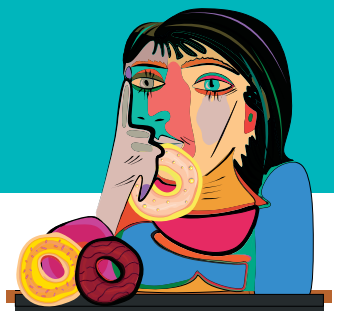
Maison de l'Entrepreneuriat et des Transitions, Saint-Herblain

En partenariat avec :



Organisation logistique
Tél. 02 40 20 15 95
www.asconnect-evenement.fr

SOCIÉTÉ
NANTAISE
FORMATION
GÉRIATRIE



LA PRISE EN CHARGE DE LA PERSONNE ÂGÉE DIABÉTIQUE ET DE SES COMPLICATIONS

La « **12^{ème} Journée Interrégionale Diabétologie et Gériatrie** », organisée par la Société Nantaise de Formation en Gériatrie (SNFG) avec le concours de l'Institut du Thorax et du Service d'Endocrinologie, Diabétologie, Nutrition du CHU de Nantes et grâce au fidèle soutien des Laboratoires Novo Nordisk et Abbott, vous accueille ce le **jeudi 12 février 2026** à la Maison de l'Entrepreneuriat et des Transitions à Saint-Herblain comme la précédente édition.

Le Comité d'Organisation avec l'implication d'un intergroupe scientifique entre la Société Francophone de Diabétologie (SFD) et la Société Française de Gériatrie et de Gériatrie (SFGG) a conçu le programme de cette journée, avec une portée nationale, en tenant compte des souhaits que vous aviez exprimés lors de la dernière édition.

Le grand thème traite des **nouvelles technologies en lien avec la prise en charge du diabète** et nous abordons aussi largement les problèmes des **troubles cognitifs dans la gestion des personnes âgées diabétiques**.

Selon vos demandes, les ateliers pratiques sont plus nombreux et traitent des **liens entre diabète et hyperlipidémie**, des **plaies chez le diabétique** et d'un **sujet choisi par les soignants** associés à l'organisation de la journée.

La dernière séquence est consacrée aux nouvelles recommandations de la SFD sur le diabète de type 2 qui sont parues en fin d'année 2025.

Toujours convaincus de l'importance de la transversalité nécessaire entre nos deux disciplines dans la prise en charge du diabète dans la population des personnes âgées et forts du dynamisme et de la coopération des acteurs des deux spécialités, nous sommes ravis de vous accueillir, nombreux, pour continuer à apporter aux malades la pertinence de notre exercice et nous enrichir de nos échanges.

Très cordialement et confraternellement à tous.

Au nom du comité scientifique et du comité d'organisation
Docteur Vincent OULD-AOUDIA

8H15-9H00 Accueil des participants - Café d'accueil

9H00-9H15 Ouverture de la journée
Pr Laure de DECKER, Gériatre, CHU de Nantes
Pr Bertrand CARIOU, Endocrinologue, CHU de Nantes

9H15-10H45 Le grand thème : Nouvelles technologies et diabète
Modérateurs : *Pr Laure de DECKER, Gériatre, CHU de Nantes*
Pr Lyse BORDIER, Diabétologue, Hôpital d'Instruction des Armées Bégin, Saint-Mandé

9H15-9H45 Les nouvelles technologies dans les maladies chroniques.
Pr Achille TCHALLA, Gériatre, CHU de Limoges

9H45-10H15 Littérature en santé, diabète et personnes âgées à l'heure des nouvelles technologies.
Dr Xavier DEBUSSCHE, Endocrinologue, Nutritionniste, CH de Paimpol

10H15-10H45 Boucle fermée hybride et personne âgée en perte d'autonomie.
Pr Michael JOUBERT, Endocrinologue, CHU de Caen

10H45-11H10 Pause-café

Séances ateliers (chaque participant assistera successivement aux trois ateliers)

Modérateurs :

Dr Antoine CHRISTIAENS, Gériatre, Diabétologue, Université Catholique de Louvain, Belgique
Dr Manuel SANCHEZ, Gériatre, Diabétologue, Hôpital Bichat, AP-HP
Dr Judith CHARBIT, Gériatre, Endocrinologue, Hôpital Broca, AP-HP

Atelier 1 **Hyperlipidémie, diabète et thérapeutique chez la personne âgée.**

Petit Amphithéâtre
Pr Bertrand CARIOU, Endocrinologue, CHU de Nantes
Dr Manuel SANCHEZ, Gériatre, Diabétologue, Hôpital Bichat, AP-HP

Atelier 2 **Plaies du pied diabétique.**

Salle RDJ - 1
Pr Benjamin BOUILLET, Endocrinologue, CHU de Dijon
Pr Anne-Sophie BOUREAU, Gériatre, CHU de Nantes

Atelier 3 **Gestion glycémique en pratique chez la personne âgée vivant avec un diabète.**

Grand Amphithéâtre
Mme Marylene MANACH, IPA en Endocrinologie et Diabétologie, CHU de Nantes
Mme Elodie PASQUIER, IPA en Gériatrie, CH Savenay

11H10 - 12H10 Ateliers 1^{ère} séance

12H15 - 13H15 Ateliers 2^{ème} séance

13H15-14H30 Cocktail déjeunatoire

14H30-15H30 Ateliers 3^{ème} séance

15H30-16H30 Séance plénière

Modérateurs : *Pr Anne-Sophie BOUREAU, Gériatre, CHU de Nantes*
Dr Lorène ZERAH, Gériatre, MCU-PH, Hôpital Pitié-Salpêtrière, AP-HP

15H30-16H00 Troubles cognitifs et diabète - épidémiologie, dépistage et diagnostic.
Dr Guillaume CHAPELET, Gériatre, MCU-PH, CHU de Nantes

16H00-16H30 Gestion du diabète en cas de troubles cognitifs.
Pr Lyse BORDIER, Diabétologue, Hôpital d'Instruction des Armées Bégin, Saint-Mandé

16H30-16H45 Pause-café

16H45-17H15 Séance plénière

Modérateurs : *Pr Jean Pascal FOURNIER, Médecine Générale, Nantes Université*
Dr Sarra SMATI, Endocrinologue, CHU de Nantes

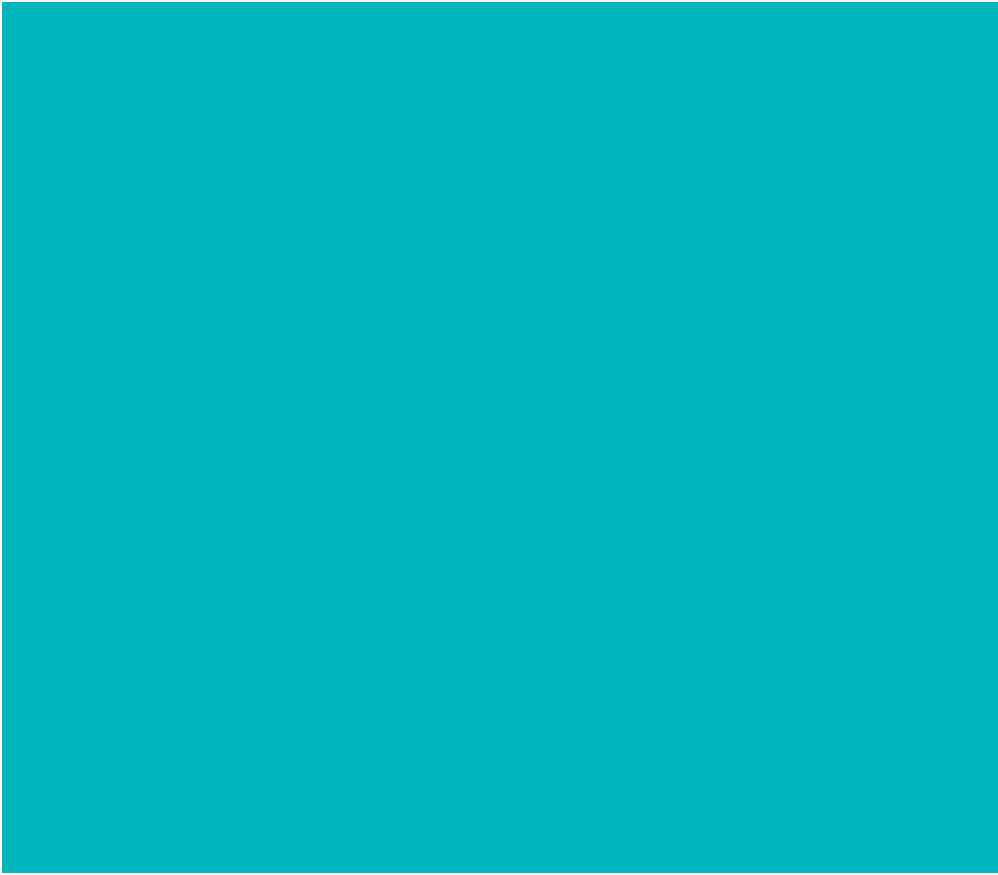
Les recommandations 2025 de la Société Francophone de Diabétologie (SFD) sur le diabète de type 2.

Pr Bernard BAUDUCEAU, Endocrinologue, Hôpital d'Instruction des Armées Bégin, St-Mandé

17H15-17H30 Conclusions de la Journée.

Pr Anne-Sophie BOUREAU, Gériatre, CHU de Nantes
Pr Samy HADJADJ, Endocrinologue, CHU de Nantes

17H30 Fin de la journée



En partenariat avec :



Sous l'égide de :

