

15



MICI OUEST

journées

Palais des congrès
ANGERS



25 et 26
septembre 2026



ASconnect
événement

Organisation logistique
Tél. 02 40 20 15 95
www.asconnect-evenement.fr

CHU
ANGERS
CENTRE HOSPITALIER
UNIVERSITAIRE

CHU
BREST
CENTRE HOSPITALIER
UNIVERSITAIRE

cholet
centre hospitalier

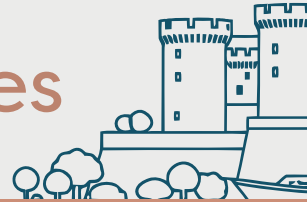
CHU
NANTES

CHU
rennes

Santé
Dige
FONDATION D'ENTREPRISE

15^e

journées



Vendredi 25
septembre 2026

15h00	Accueil des participants, émargement, visite des stands
15h30-16h00	Traiter fort ou traiter vite ? Le vrai enjeu thérapeutique dans la maladie de Crohn. C. Le Berre
16h00-16h30	Questions courtes <ul style="list-style-type: none">• Bonne utilisation des 5 ASA au cours de la RCH. F. Alabert• La lithiase oxalique, qu'est-ce et quel régime ? M. Flamant• Monothérapie ou combothérapie à l'heure des anti TNF sous cutanés. G. Bouguen
16h30-17h00	Combiothérapies, du nouveau ? M. Collins
17h00-17h30	Pause au sein de l'exposition, visite des stands
17h30-18h00	Zéro effort pour arrêter le tabac ! Le point de vue du tabacologue. A. Bourreille, orateur à confirmer
18h00-18h30	Conseils nutritionnels au cours de la maladie de Crohn. C. Trang-Poisson
18h30-19h00	Que retenir des résultats d' ICARE 2 ? F. Cholet
20h00	Cocktail dinatoire



Samedi 26 septembre 2026

8h30-9h00	Accueil café au sein de l'exposition
9h00-9h45	Atelier 1 ^{ère} session
9h45-10h30	Atelier 2 ^{ème} session
10h30-11h00	Pause au sein de l'exposition, visite des stands
11h00-11h45	Atelier 3 ^{ème} session

LES ATELIERS PROPOSÉS :

- 1 • Quels droits pour nos patients ? *N. Dib, orateur à confirmer*
- 2 • Grossesse et MICI. *M Doubremelle, A. Hamon*
- 3 • L'endoscopie pratique au cours des MICI. *Orateurs à confirmer*

11h45 Fin du congrès