

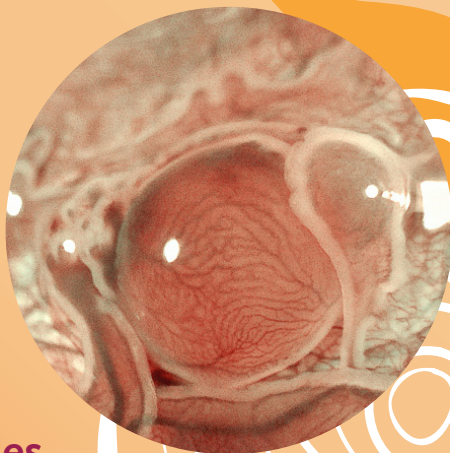


# Journée Endoscopie Live & Actualités en Hépatogastroentérologie (HGE)

Vendredi  
**6 février 2026**

**Centre des Salorges  
Nantes**

16, quai Ernest Renaud - 44105 Nantes



Live parrainé par :

**Asept InMed** **Boston Scientific**  
Advancing science for life™

**ASconnect**  
événement

Organisation logistique  
Tél. 02 40 20 15 95  
[www.asconnect-evenement.fr](http://www.asconnect-evenement.fr)

**CHU  
NANTES**

**Inserm**

**Nantes  
Université**

**INRA**  
SCIENCE & IMPACT

**Santé Dige**  
FONDATION D'ENTREPRISE

Vendredi  
**6 février** 2026

# Centre des Salorges Nantes

This image shows a single sheet of white paper with horizontal blue ruling lines. The lines are evenly spaced and run across the width of the page. There are no margins, text, or other markings on the paper.



# Programme

- 8h15 Accueil, émargement, café d'accueil au sein de l'exposition.
- 8h45 Mot d'accueil.  
**Comité d'Organisation 2026, Pierre-Louis Attwell (patient expert)**
- 8h55-9h00 Dépistage des hépatites C : Où en est-on ? **Dr Jérôme Gournay**
- 9h00-9h30 Vidéo transmission depuis le bloc opératoire.
- 9h30-10h00 Hépatologie : Dernières recommandations de l'EASL pour la prise en charge des hépatites auto-immunes. **Dr Jérôme Gournay**
- 10h00-10h30 MICI : Comment surveiller des patients atteints de MICI : coloscopie, capsule endoscopique, IRM, échographie, calprotectine ou les tous les 5 ? **Pr Arnaud Bourreille**
- 10h30-11h00 Pause au sein de l'exposition, visite des stands.
- 11h00-11h30 Vidéo transmission depuis le bloc opératoire.
- 11h30-12h00 Oncologie : Médecine personnalisée du cancer colo-rectal métastatique en 2026. **Pr Yann Touchefeu**
- 12h00-12h20 Urgences protocologiques pour les non-proctologues.  
**Dr Raphaëlle Rouveyre**
- 12h30-13h30 Cocktail déjeunatoire au sein de l'exposition, visite des stands.
- 13h30-14h00 Vidéo transmission depuis le bloc opératoire.
- 14h00-14h30 Conférence invité : Avenir de l'endoscopie interventionnelle.  
**Pr Marc Barthet**
- 14h30-15h00 Analogues de la GLP-1 : Mécanismes d'action, indications et effets secondaires notamment gastroentérologiques. **Dr Camille Sollier**
- 15h00-15h30 Vidéo transmission depuis le bloc opératoire.
- 15h30-16h00 Pause au sein de l'exposition, visite des stands.
- 16h00-16h30 Best OF littérature :  
• Hépatologie. **Dr Sarah Habès**  
• MICI. **Dr Mathurin Flamant**
- 16h30-17h00 Vidéo transmission depuis le bloc opératoire.
- 17h00 Fin de la journée.

Lieu du congrès :

## Centre des Salorges Nantes

16, quai Ernest Renaud - 44105 Nantes

Le Comité d'Organisation remercie l'ensemble de ses partenaires :

abbvie

afa  
Crohn - RCH - France

ALFASIGMA

AMGEN®

Asept InMed

AstraZeneca

Boston  
Scientific  
Advancing science for life™

Bristol Myers Squibb™

HEALTHCARE  
CELLTRION

COOK®  
MEDICAL

COUSIN  
ENDOSCOPY

DUOMED

FUJIFILM  
Value from Innovation

GILEAD

IPSEN

Johnson & Johnson

MAYOLY  
Votre santé nous tient à cœur

Medtronic

MSD  
INVENTING FOR LIFE

NORGINE

OLYMPUS®

Pfizer

SANDOZ

Takeda

Questionnaire de satisfaction

Donnez nous votre avis  
à l'issue du congrès !

